

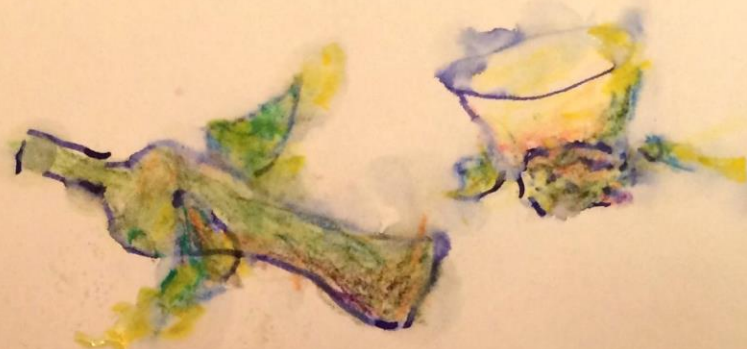
# 伽羅のクリスマスコンサート

琵琶×能管×笙で聴く聖夜の物語 2017

川村 旭芳 (筑前琵琶)

野中 久美子 (能管)

田島 和枝 (笙・箏)



## プログラム

琵琶語り『貴き清らかなこの夕べ イエス・キリスト生誕物語』  
～能管・笙とともに～ (作詞/野中久美子 作曲/伽羅+田島和枝)  
琵琶と笛『森の息吹を夢見て』 (作詞/野中久美子 作曲/伽羅)  
琵琶と笛『神の国』 (作詞/W.ヴォーリス 作曲/伽羅)  
笙『盤渉調子』

そのほか

《京都公演》 12月7日(木) 19時開演/18時開場 (終了20時30分予定)

《会場》西方寺 《入場料》前売 ¥2000 当日 ¥2500

《奈良公演》 12月8日(金) 19時開演/18時開場 (終了20時30分予定)

《会場》カトリック奈良教会 《入場料》¥2000

《大阪公演》 12月9日(土) 16時開演/15時開場 (終了17時30分予定)

《会場》布忍神社 《入場料》前売 ¥2000 当日 ¥2500

《デュオ伽羅》

筑前琵琶奏者の川村旭芳と能管奏者の野中久美子によって2002年に結成されたデュオ。空気を切り裂いて進むような能管の音と、嫋々と響く琵琶の音が、時に交じり合い、時に拮抗し合いながら、独特の音世界を織り上げてゆく。2005年開催の愛知万博「愛・地球博」、2013年出雲大社式年遷宮奉祝行事などをはじめ、各種イベント・行事に出演。神社・仏閣・キリスト教会から町家・銭湯まで、人の集まる様々な場での演奏活動を展開している。



川村 旭芳 (かわむらきよくほう) 筑前琵琶

8歳の頃、筑前琵琶日本旭会 総師範 故二代柴田旭堂師に入門。独奏の弾き語りを中心として、他分野との共演にも力を注ぐ。古典の琵琶曲を継承しながら、新作の創作にも取り組む。箏・尺八・胡弓などの演奏家4人で結成された和楽器ユニット「おとぎ」代表。筑前琵琶日本旭会 師範。公式サイト <http://www.kyokuho-biwagaku.jp/>

野中 久美子 (のなかくみこ) 能管

1986年、国際基督教大学 (ICU) 教養学部卒業。能管を松田弘之 (能楽笛方森田流) に師事。独奏のほか、世界の様々な楽器や舞、朗読との共演も行い、能管のもつ身体性や情動性、力感などの楽器の特性を生かした新しい作品を創作している。『風迺舎』主宰。公式サイト <http://fuu-chou-sha.jp> 公式 Facebook 「野中久美子 風迺舎」

田島 和枝 (たじまかずえ) 笙・竽

笙を豊英秋 (元宮内庁楽部首席楽長)、宮田まゆみ、石川高に、古代歌謡と舞を豊英秋に、雅楽を芝祐靖の各氏に師事。雅楽古典曲から現代曲まで多方面で演奏活動を行う。笙一管での響きを軸に様々なアーティストと共演。雅楽演奏団体「伶楽舎」に所属。「おとのひとひら」主宰。 <http://tajimakazue.jp>

12月7日 西方寺

京都市右京区常盤出口町1 Tel 075-861-3415

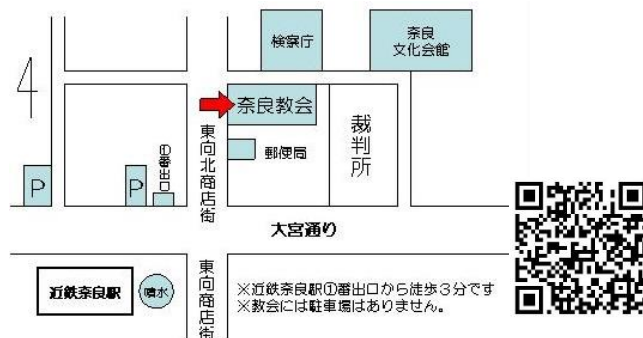
\*バス停「太秦映画村道」下車、徒歩3分



12月8日 カトリック奈良教会

奈良市登大路町 36-1 Tel 0742-26-2094

\*近鉄奈良駅から徒歩3分



12月9日 布忍神社

大阪府松原市北新町 2-4-11 Tel 0723-34-7634

\*近鉄南大阪線布忍駅下車、徒歩5分



《大阪公演／サロンコンサート》

12月10日 (日) 15時 & 18時 (各回約1時間)

会場：サロン・ドゥ・蝶  
(船場ビルディング・登録有形文化財)

入場料：¥3000

詳細は風迺舎までお問合せください

《お問合せ・お申込先》 風迺舎

e-mail: [echo@fuu-chou-sha.jp](mailto:echo@fuu-chou-sha.jp)

Tel/Fax 075-951-2115